

iROBO-5000-90C1ET



Основные особенности

- Диагональ экрана 19"
- Степень защиты от пыли и влаги IP65 по передней панели
- Емкостный сенсорный экран
- Безвентиляторное охлаждение корпуса
- Входное напряжение питания 9-36В DC
- Комплектация паспортом на русском языке
- Расширенный температурный диапазон -40 ... 80 °C

Спецификация

Конструктивное исполнение

Конструкция корпуса: Алюминиевый корпус
Вид монтажа: Монтаж в панель, Монтаж на стене, VESA 100, VESA 75

Степень защиты

По передней панели: IP65

Дисплей

Тип дисплея: LCD TFT
Диагональ экран: 19"
Максимальное разрешение: 1280x1024
Тип сенсорного экрана: Емкостный

Процессор

Тип установленного процессора: Intel Celeron 3955U (Intel Core i3, Intel Core i5, Intel Core i7 (Опционально))
Частота процессора: 2 ГГц

Оперативная память

Тип оперативной памяти: DDR4 2133
Разъемы для модулей оперативной памяти: 1xDDR4 SODIMM 260 пин
Установленный объем оперативной памяти: 4 ГБ
Максимальный объем оперативной памяти: 32 ГБ

Видеоадаптер

Видеоконтроллер: Встроен в процессор
Разъемы: 1x DVI-D, 1x DisplayPort

Сетевые интерфейсы

Портов Ethernet 10/100/1000 Mbit/s: 2
Контроллер Ethernet: Intel i219-LM, Intel i210

Интерфейсы ввода-вывода

Количество COM-портов всего: 5
COM портов RS-232/422/485: 5
Портов USB всего: 4
Портов USB v3.0: 4

Аудио

Линейный выход

Устройства хранения данных

Тип накопителя 2.5": SATA HDD/SSD
Объем установленного накопителя: 128 Гб SSD
Поддержка mSATA: Да

Слоты расширения

Слотов Mini-PCIe: 1

Сторожевой таймер

Программный: Да
Время срабатывания: 1~255 сек.

Охлаждение

Тип: Безвентиляторный

Требования по питанию

Входное напряжение питания DC: 9 ...36 В

Источник питания

Тип источника: Внешний адаптер питания AC/DC
Выходная мощность: 90 Вт
Входное напряжение питания DC: 12 В

Программное обеспечение

Совместимость с ОС: Windows 7, Windows 8,1 Windows 10

Габариты и вес

Ширина: 421 мм
Высота: 350 мм
Глубина: 84 мм

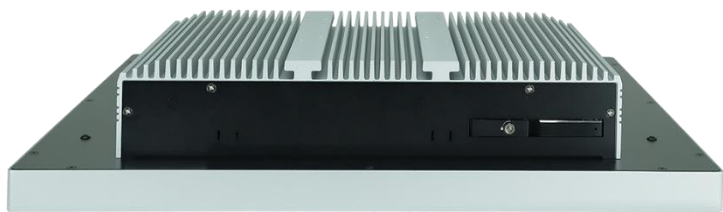
Условия эксплуатации

Температура эксплуатации: -40 ... 80 °C
Влажность: 10 ... 90 % (без конденсации)

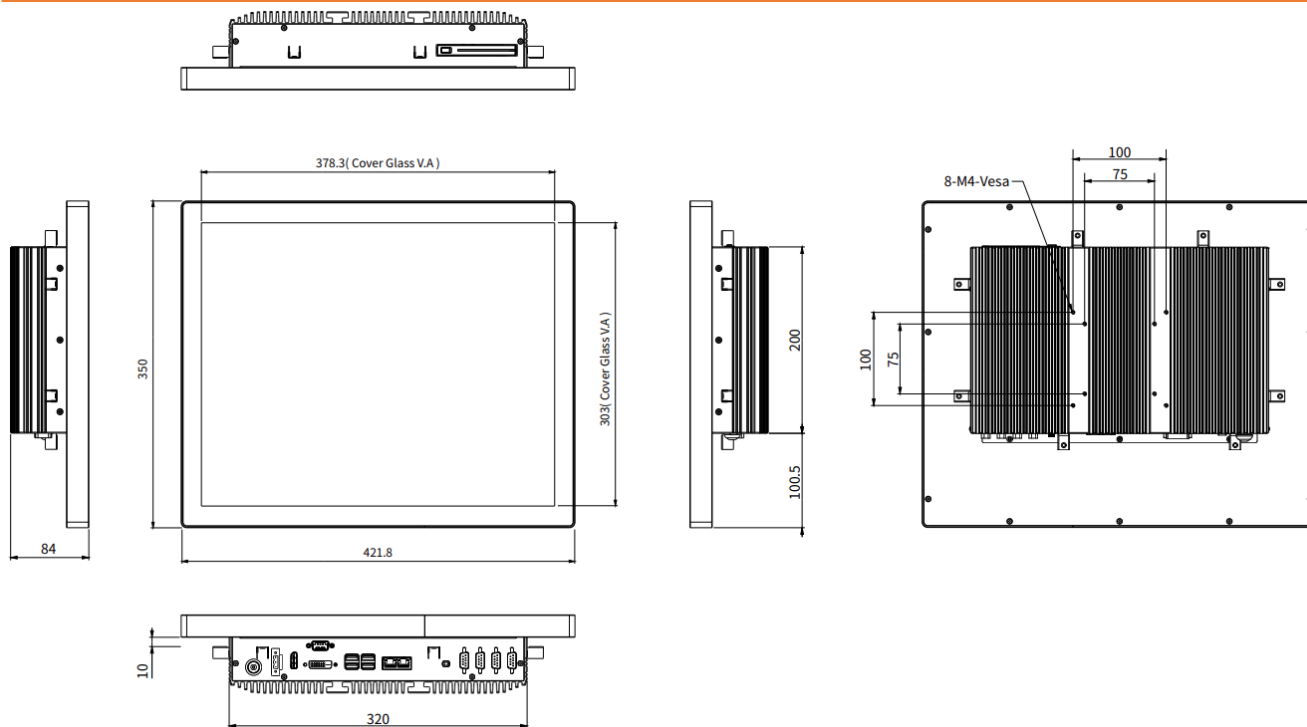
Стандарты и сертификаты

Сертификаты: CE, FCC Class A

Внешний вид



Размеры и габариты



Комплектация

Паспорт изделия - 1 шт.

Гарантийный талон – 1 шт.

Адаптер питания – 1шт.

Кабель питания - 1 шт.

Комплект для монтажа в панель – 1 шт.