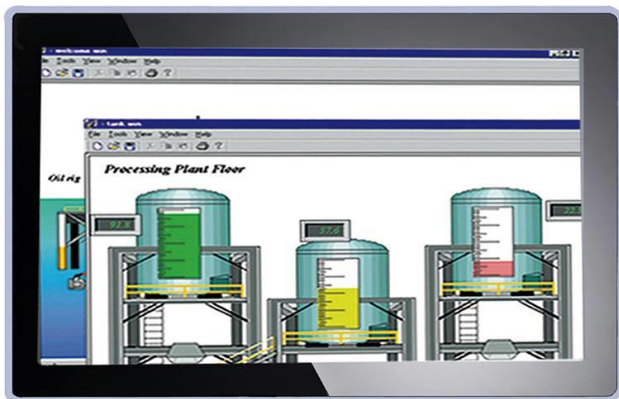


iROBO-5000-210i2T-G3



Основные особенности

- Диагональ экрана 21.5"
- Степень защиты от пыли и влаги IP65
- Резистивный сенсорный экран
- Безвентиляторное охлаждение корпуса
- Входное напряжение питания 12В/19В/24В DC
- Комплектация паспортом на русском языке
- Наличие сертификата соответствия таможенного союза

Спецификация

Конструктивное исполнение

Конструкция корпуса: Металлический корпус
Материал передней панели: Алюминий
Вид монтажа: Настольный, Монтаж в панель, Монтаж на стене, VESA 100

Степень защиты

По передней панели: IP65

Дисплей

Тип дисплея: LCD TFT
Диагональ экран: 21.5"
Максимальное разрешение: 1920x1280 (FHD)
Соотношение сторон: 16:9
Яркость номинальная: 250 кд/м2
Тип сенсорного экран: Резистивный

Процессор

Тип установленного процессора: Intel Core-i3 6100TE
Частота процессора: 2.7 ГГц
Поддерживаемые процессоры: Intel Core i5-6500T, Intel Core i7-6700TE

Оперативная память

Тип оперативной памяти: DDR4 2400
Разъемы для модулей оперативной памяти: 2x 260-пин SO-DIMM
Установленный объем оперативной памяти: 8 ГБ
Максимальный объем оперативной памяти: 32 ГБ

Видеоадаптер

Видеоконтроллер: Встроен в процессор
Разъемы: 1xVGA, 1xHDMI, 1xDisplay Port v1.2 (DP++)

Сетевые интерфейсы

Портов Ethernet 10/100/1000 Mbit/s: 2

Интерфейсы ввода-вывода

Количество COM-портов всего: 2
COM портов RS-232/422/485: 2
Портов USB всего: 4
Портов USB v3.0: 4

Устройства хранения данных

Тип накопителя 2.5": SATA3, SSD
Отсеков 2.5": 1

Слоты расширения

Всего слотов расширения: 1
Слотов Mini-PCIe: 1

Охлаждение

Тип: Безвентиляторный

Индикаторы и органы управления

Индикаторы: Индикатор питания
Органы управления: On/Off, 1xReset, Переключатель AT/ATX

Источник питания

Входное напряжение питания DC: 12В/19В/24В
Тип источника питания: Внешний адаптер питания AC/DC 24В DC, 120Вт

Программное обеспечение

Совместимость с ОС: Windows 7 (32/64-бит), Windows 8.1, Windows 10

Габариты и вес

Ширина: 547.59 мм.
Высота: 339.05 мм.
Глубина: 75.6 мм.
Вес: 8.4 кг. (нетто) / 11.3 кг (брутто)

Условия эксплуатации

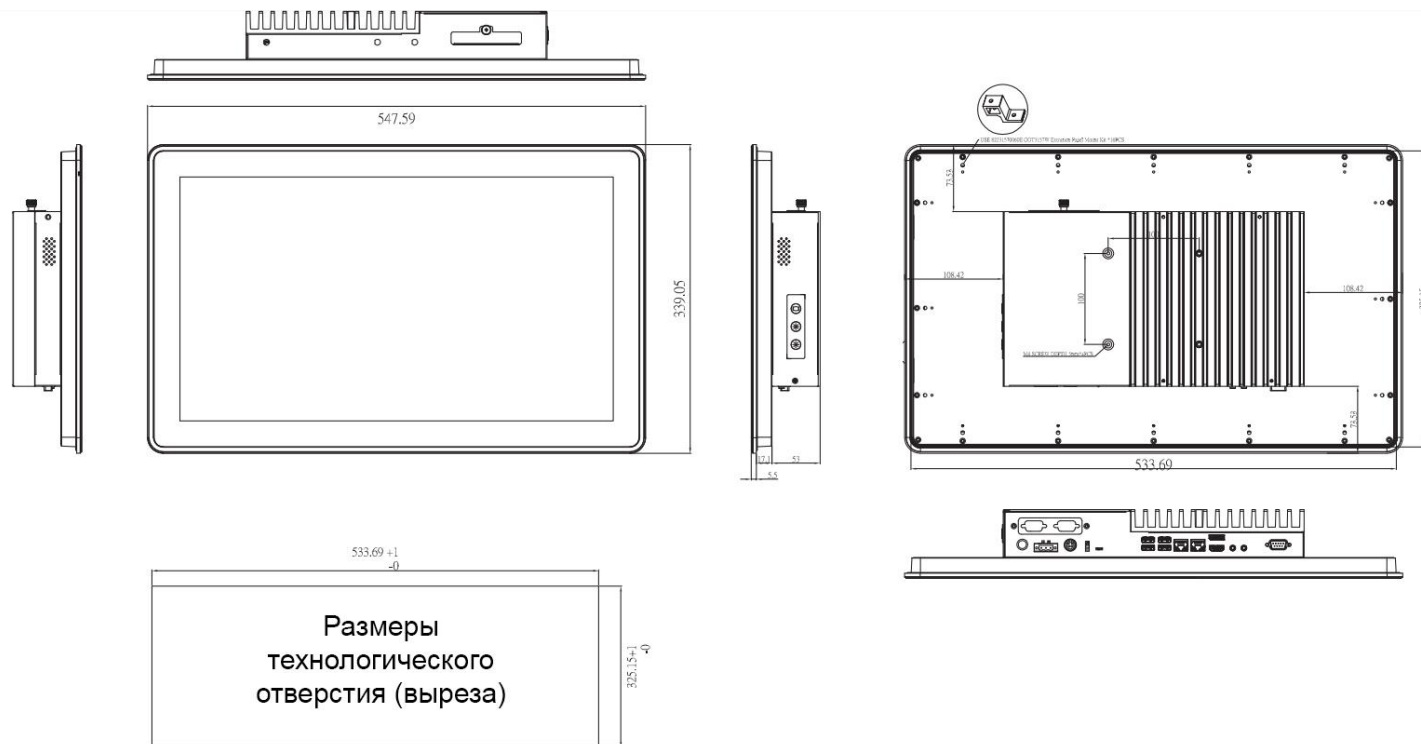
Температура эксплуатации: 0 ... 40 °C
Влажность: 10 ... 90 % (без конденсации)

Стандарты и сертификаты

Сертификаты: ГОСТ Р, CE, FCC Class A, МЭК 61000-6-2/МЭК 61000-6-4



Размеры и габариты



Комплектация

Диск с драйверами – 1 шт.

Паспорт изделия - 1 шт.

Гарантийный талон – 1 шт.

Дополнительные опции

Настенное крепление

Настольная подставка

Модуль Wi-Fi/3G/4G