

iROBO-2000-43i5-G3



Основные особенности

- Стальной 4U корпус с защитой от ЭМИ
- Монтаж в 19" стойку
- Поддержка процессоров 6-го поколения Intel Pentium (6-е поколение Skylake), Intel Core-i3/i5/i7
- Широкий набор портов ввода-вывода
- Высокая наработка на отказ
- Комплектация паспортом на русском языке
- Наличие сертификата соответствия таможенного союза

Спецификация

Конструктивное исполнение

Конструкция корпуса: Стальной корпус

Вид монтажа: Монтаж в 19" стойку

Высота: 4U

Процессор

Тип установленного процессора: Intel Core i3-6100

Поддерживаемые процессоры: Intel Core i3/i5/i7, Pentium (Skylake)

Разъем процессора: LGA 1150

Частота процессора: 3.7 ГГц

Чипсет

Intel Q170

Оперативная память

Тип оперативной памяти: DDR4 2133

Разъемы для модулей оперативной памяти: 2xDDR4 DIMM 288 пин

Установленный объем оперативной памяти: 4 ГБ

Тип установки: Съемный

Максимальный объем оперативной памяти: 32 ГБ

Видеоадаптер

Видеоконтроллер: Встроен в процессор

Разъемы: DVI-I

Сетевые интерфейсы

Портов 10/100/1000 Mbit/s: 2

Контроллер Ethernet: Intel i211-AT 10/100/100Mbps, Intel i219-LM 10/100/100 Mbps

Интерфейсы ввода-вывода

Количество COM-портов всего: 6 (5 опционально)

COM портов RS-232: 5 (опционально)

COM портов RS-232/422/485: 1 (опционально)

Портов USB всего: 6

Портов USB v2.0: 4

Портов USB v3.0: 2

Портов PS/2: 2 (опционально)

Аудио

Аудиоконтроллер: встроен в Chipset (опционально)

Отсеки для накопителей

Количество отсеков для 5,25 - внутренние": 2

Количество отсеков для 3,5 - внутренние": 1

Дверца для накопителей: да

Виброустойчивое крепление накопителей: да

Дисковые контроллеры

Каналов SATA3: 6

Уровень RAID SATA3: 0, 1, 5, 10 (для реализации функции RAID необходимо как минимум 2 накопителя)

Устройства хранения данных

Тип накопителя 3.5": SATA3, HDD

Объем накопителя: 1000 ГБ

Оптический привод: DVD-RW

Слоты расширения

Количество слотов расширения всего: 13

Слотов PCIe x1: 3

Слотов PCIe x16: 1

Тип сигнала PCIe x16: 1xPCIe x16

Слотов PCI: 8

Сторожевой таймер

Программный: Да

Охлаждение

Тип: Встроенные вентиляторы

Количество вентиляторов: 1x 120x120мм, 1x 80x80мм

Пылезащитный воздушный фильтр: да

Источник питания

Тип источника: Промышленный ATX PS/2

Выходная мощность: 400 Вт

Входное напряжение питания AC: 90...240 В

Программное обеспечение

Совместимость с ОС: Windows 7, Windows 8, Windows 10, Linux OS

Габариты и вес

Ширина: 482 мм

Высота: 177 мм

Глубина: 450 мм

Вес: 15 кг

Условия эксплуатации

Температура эксплуатации: 0 ... 45 °C

Влажность: 5 ... 95 %

Вибрация: 0.25G (пик-пик), 5...15Гц; 2.5G (пик-пик), 15...500Гц

Удар: 10G (11мс)

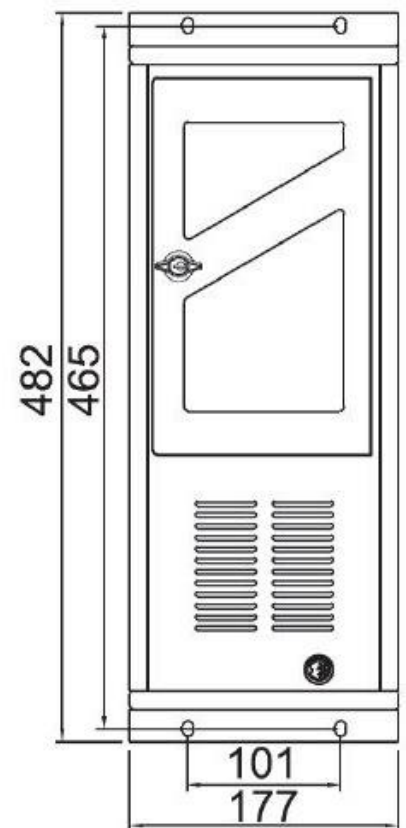
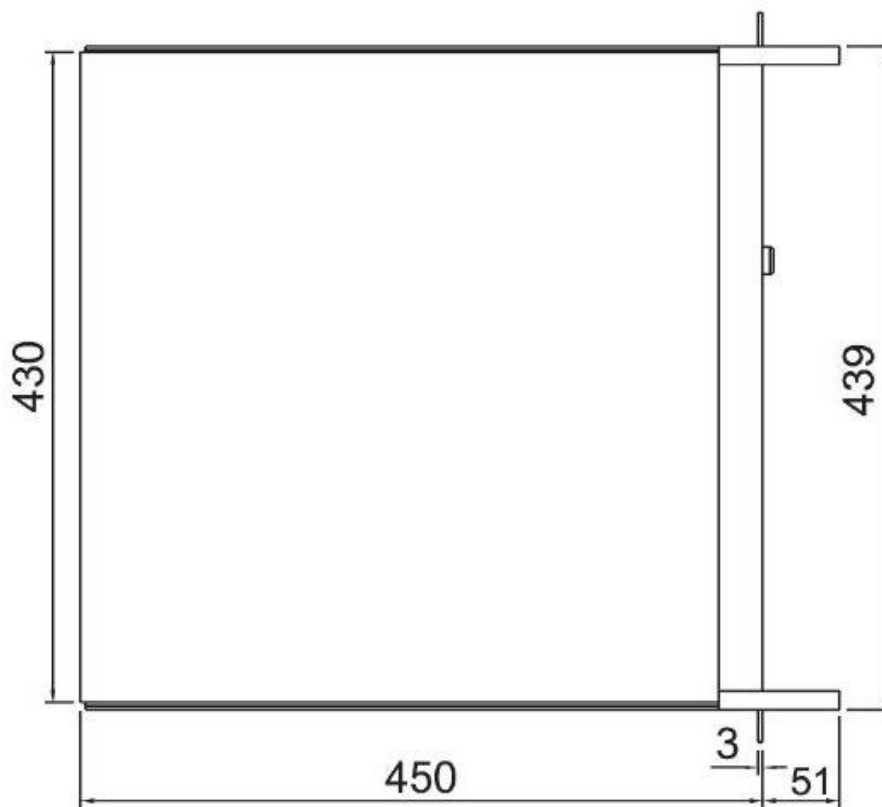
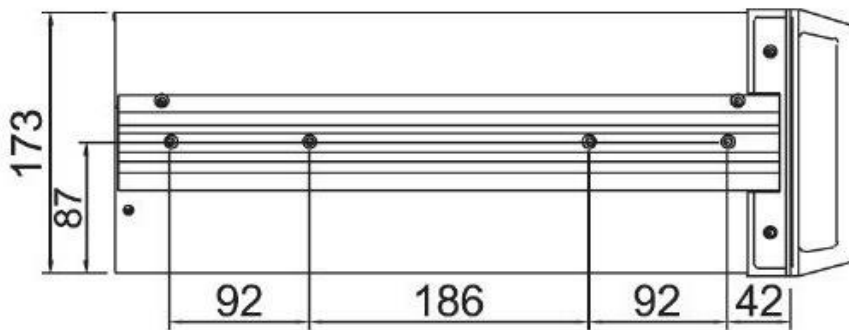
Стандарты и сертификаты

Сертификаты: Сертификат Таможенного союза (EAC)

Внешний вид



Размеры и габариты



Комплектация

Диск с драйверами – 1 шт.

Паспорт изделия - 1 шт.

Гарантийный талон – 1 шт.

Кабель питания - 1 шт.

Дополнительные опции



Двухпортовый COM-кабель, DB9, RS-232



20” стальные направляющие для монтажа 19” корпуса в стойку
